

UNNA

CHAÎNE TOUT ROULEMENT



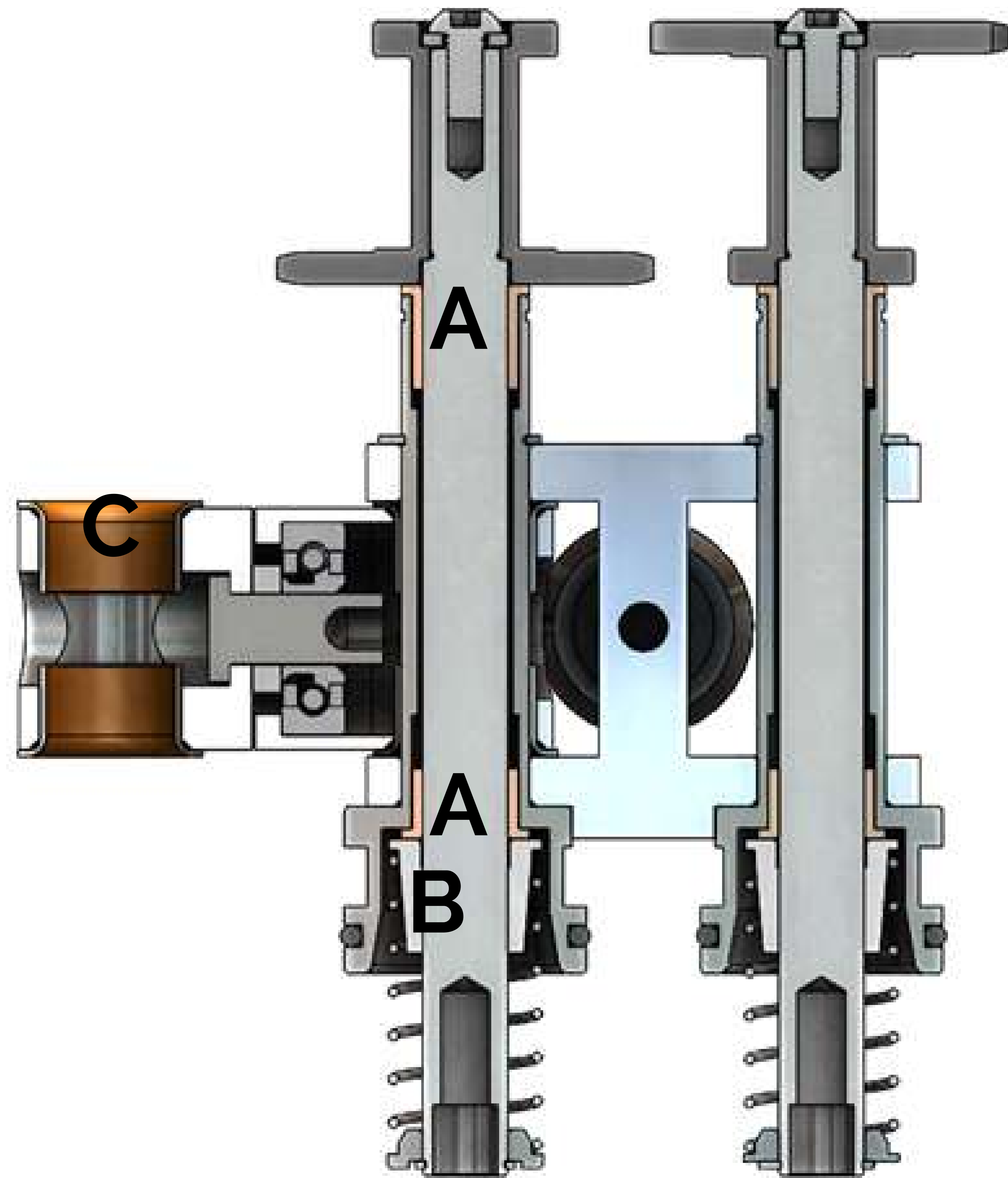
Our partners :



Covirep Sa



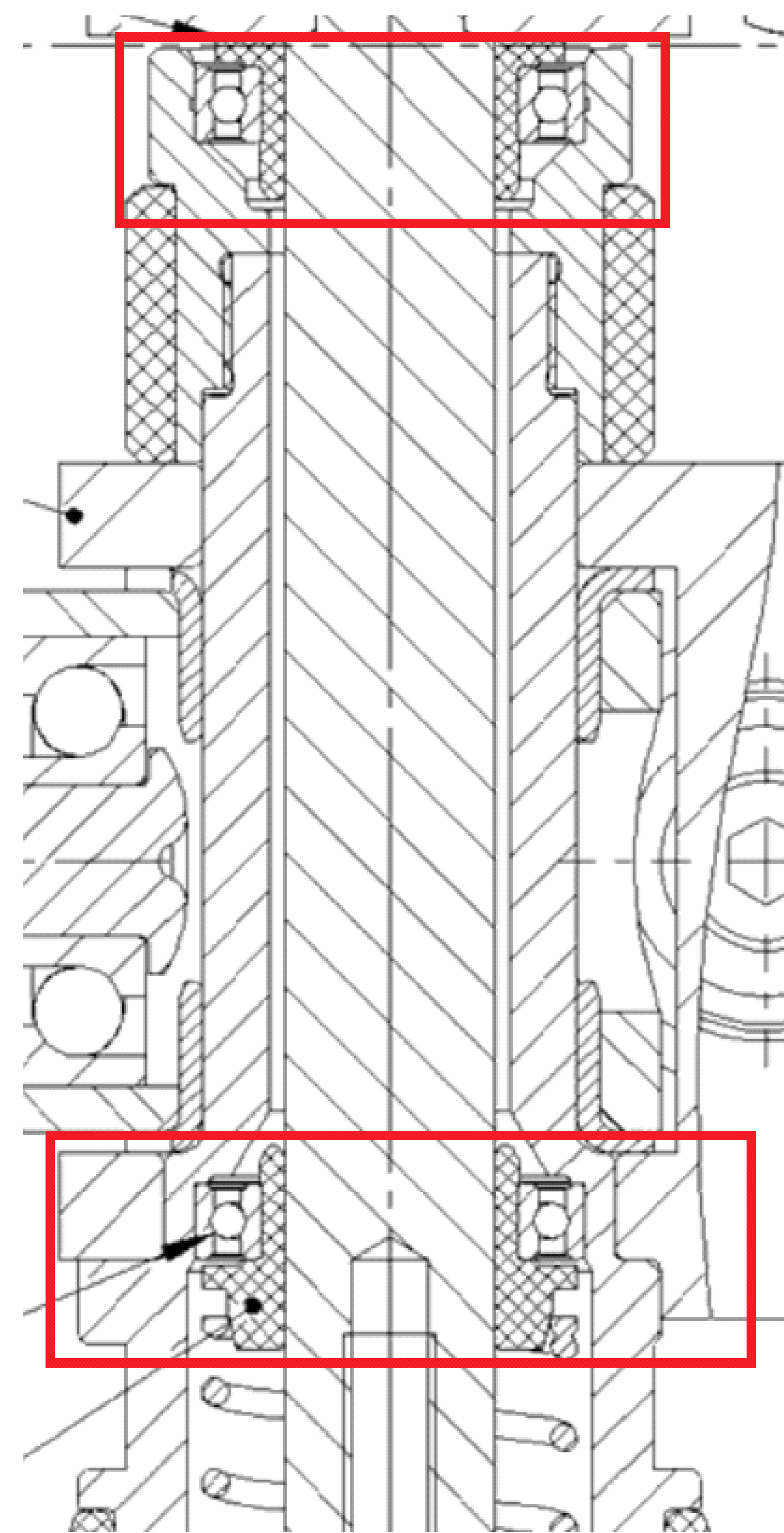
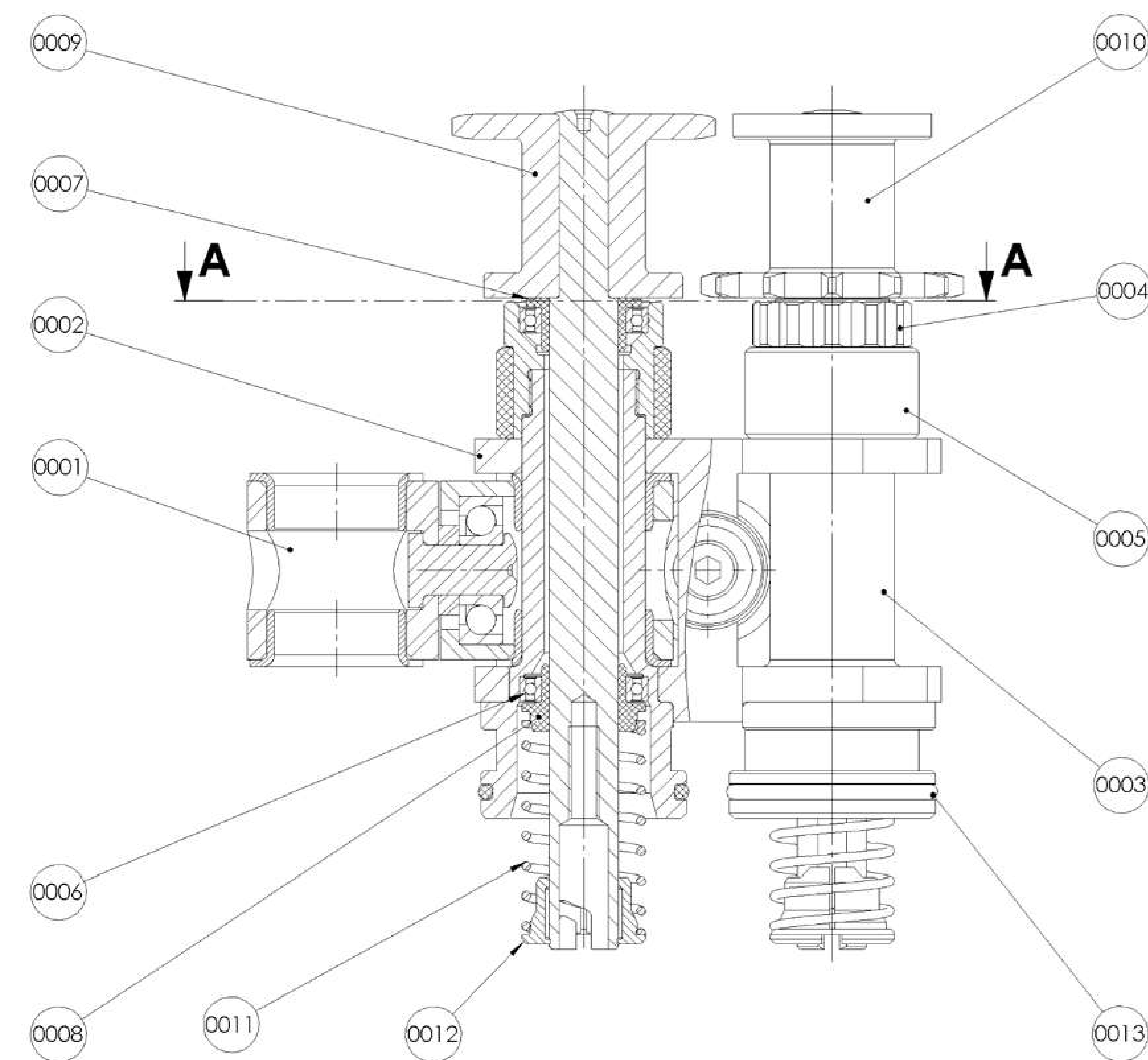
CHAÎNE OEM – VERSION ORIGINAL



- 2 coussinets en bronze autolubrifiant pour la rotation et le déplacement de la tournette (A).
- 1 coussinet en plastique autolubrifiant pour le déplacement du ressort sur la tournette (B).
- Bagues d'acier avec revêtement en PTFE pour l'articulation de la chaîne (C).

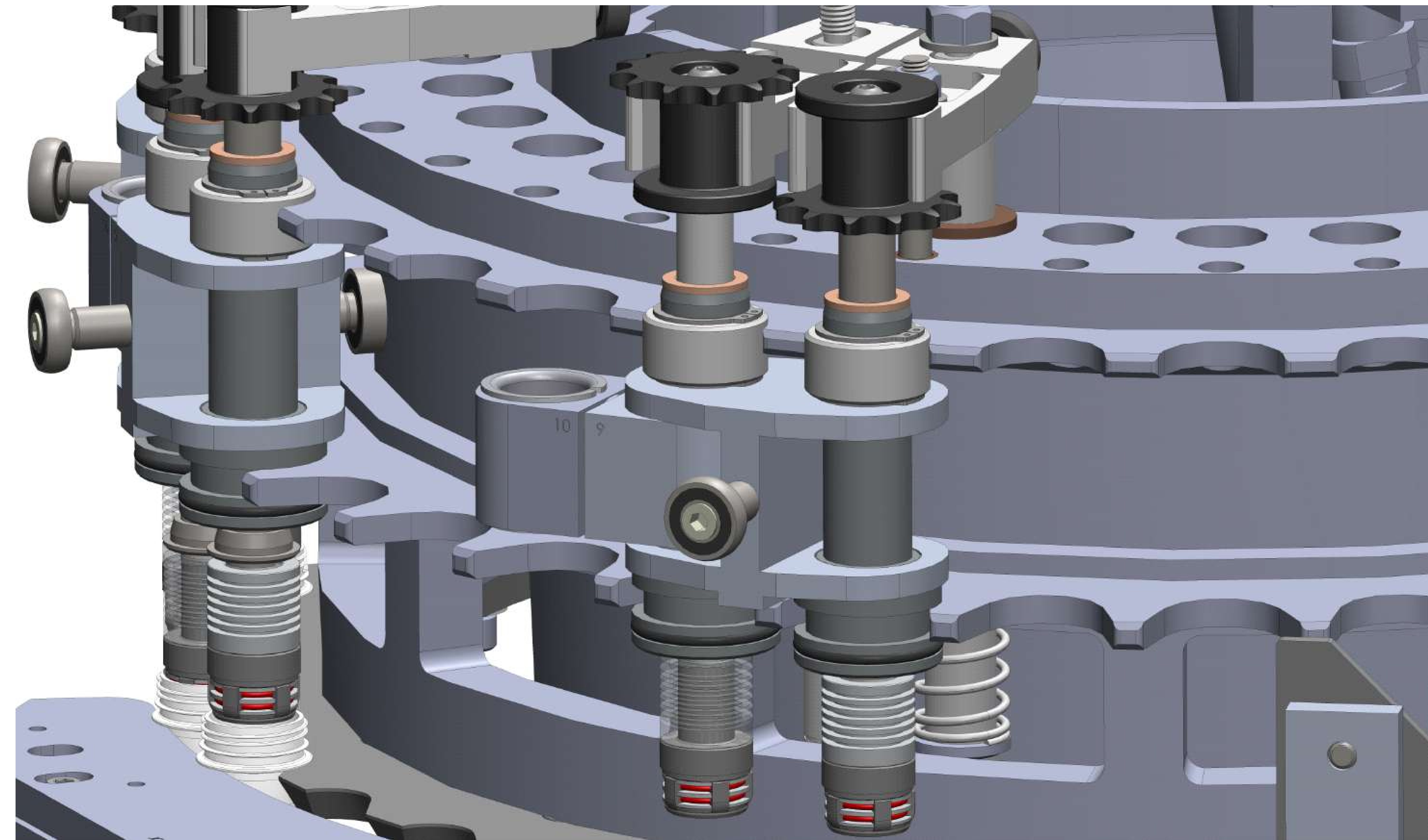
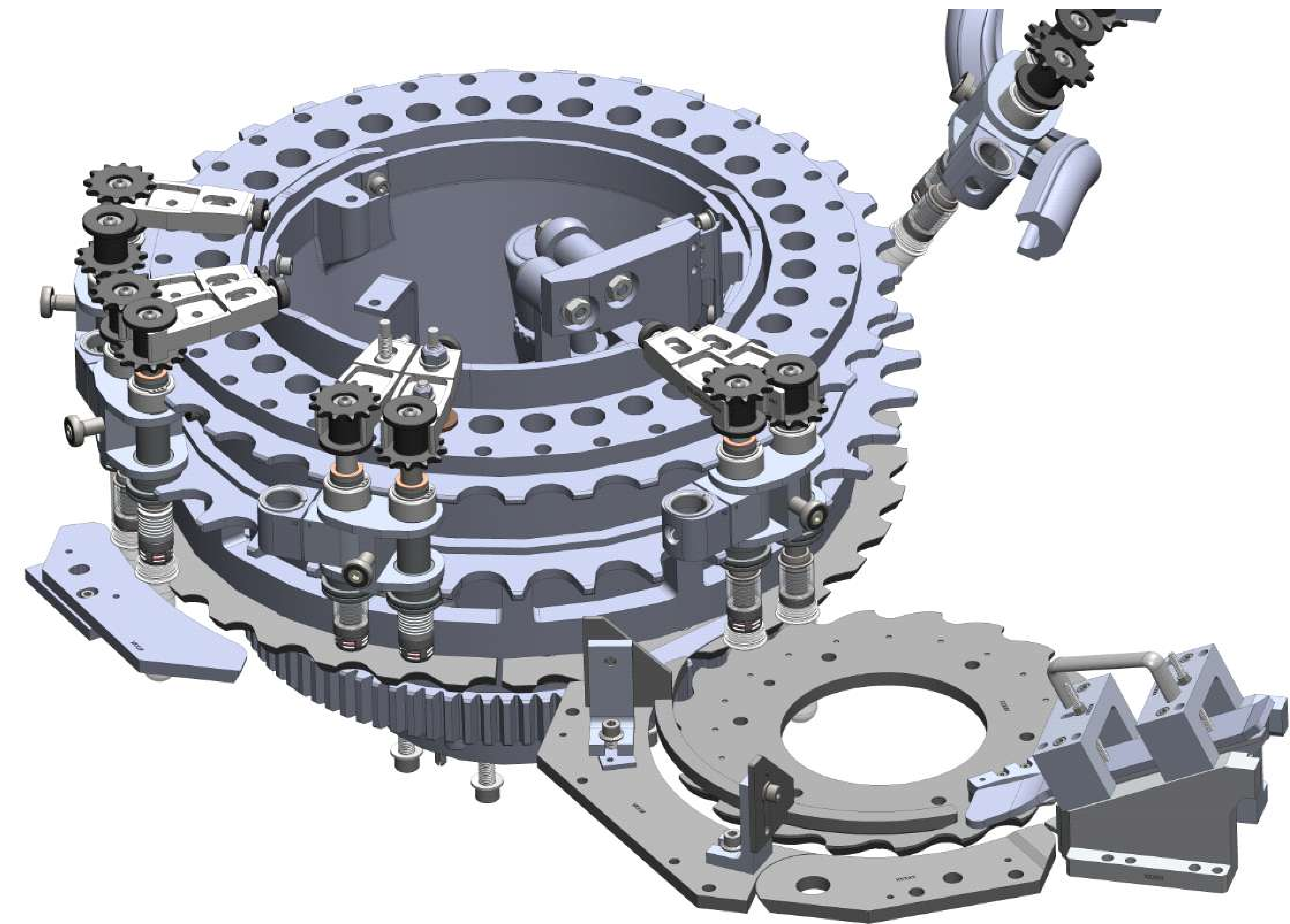
CHAÎNE OEM

Chaîne OEM – TOUT-ROULEMENT



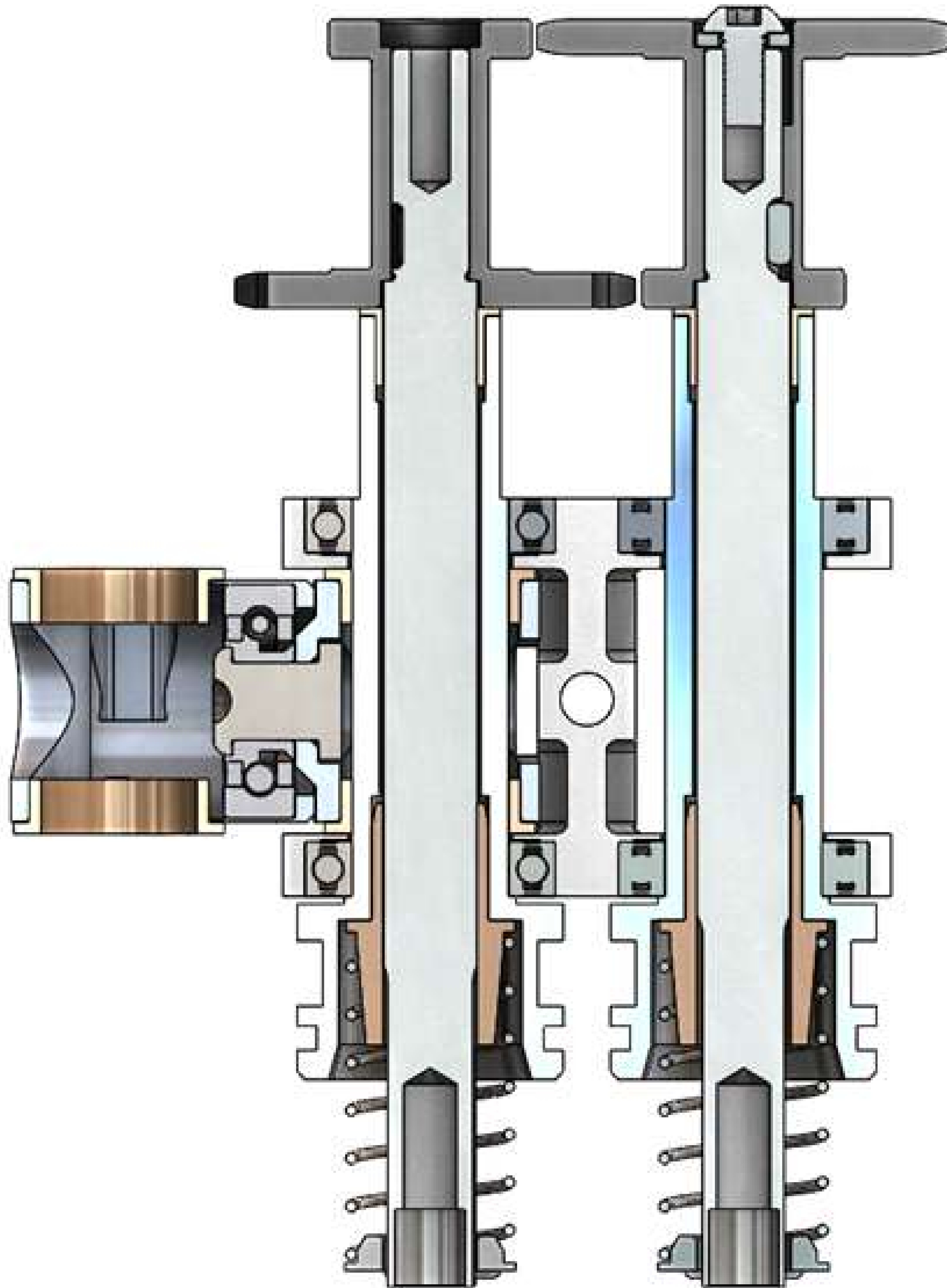
- 2 coussinets « anti-rotation » en plastique autolubrifiant pour le déplacement de la tournette.
 - Les coussinets sont pressés dans les roulements.
- 2 roulements pour la rotation de la tournette.
 - Les roulements sont situés à l'intérieur du fourreau.
- Bagues d'acier avec revêtement en PTFE pour l'articulation de la chaîne (même que la chaîne originale).
- Montage vissé du fourreau avec Loctite 270 (vert) devant habituellement être chauffé au désassemblage.

SUPPORT CHAÎNE



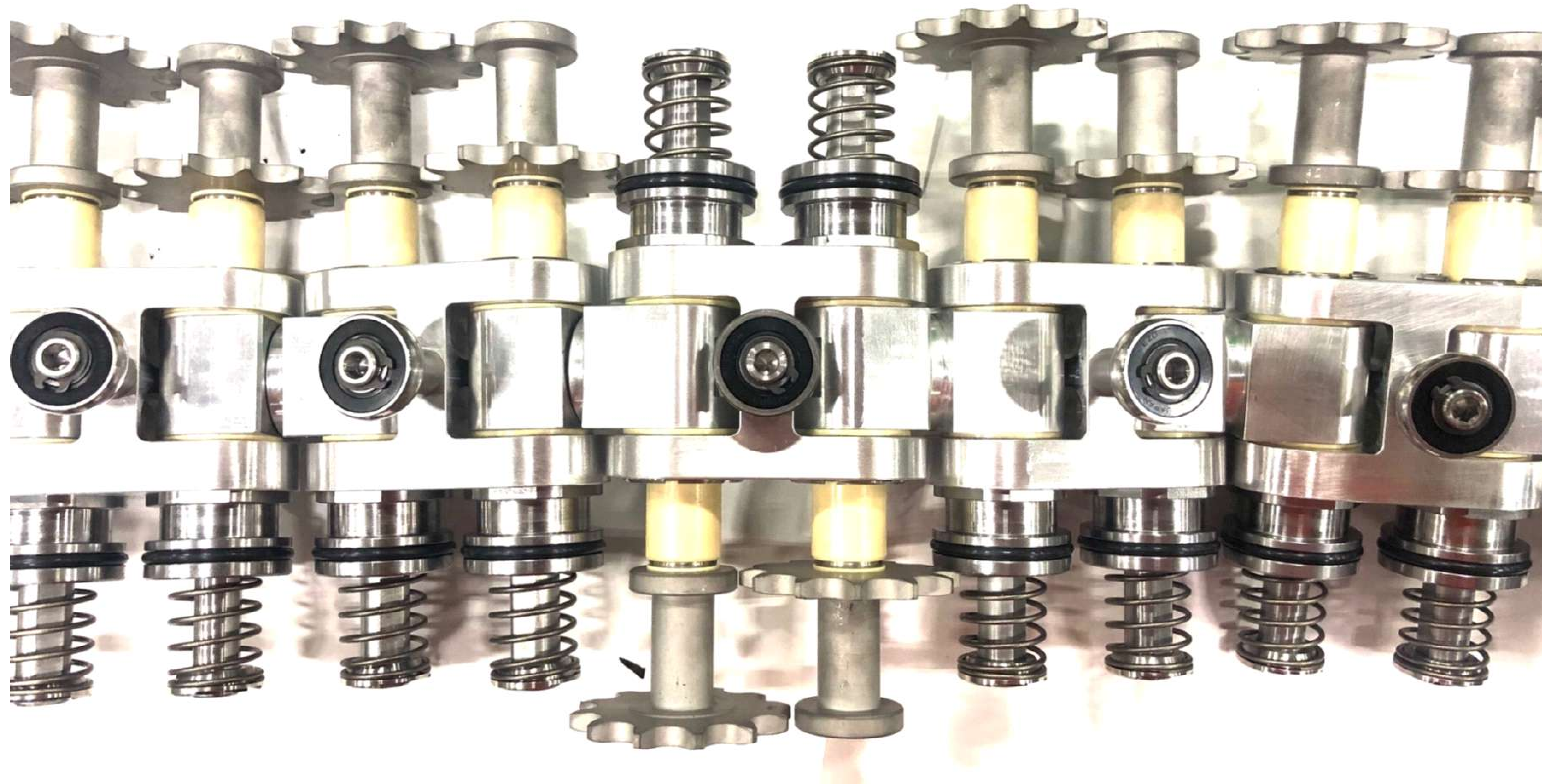
CHAÎNE UM

Chaîne UM – TOUT-ROULEMENT



- Aucune modification nécessaire à la machine (sauf pour le rail du roulement latéral en « V », même chose que OEM).
- 2 coussinets « anti-rotation » en plastique autolubrifiant à haute performance pour le déplacement de la tournette.
 - Les coussinets sont pressés dans les fourreaux.
- 2 roulements pour la rotation de la tournette.
 - Les roulements sont situés à l'extérieur du fourreau. Donc le fourreau est libre en rotation.
- Bagues en plastique autolubrifiant à haute résistance l'articulation de la chaîne (même que la chaîne originale).
- Montage simple avec une bague de retenue.

CHAÎNE UM



INFORMATIONS DE CONTACT

Hubert Pelletier

Associé, développement
des affaires

+1 514-349-2493

Martin Pelletier

Vice-Président
ventes

+1 450-454-2493 x244

sales@umallette.com

www.um-inc.com



Nos partenaires



Covirep Sa

